

# DWALEN DOOR DE GEMEENTE BRONCKHORST



## Dwalen door de gemeente Bronckhorst

Deze GPS-fototocht brengt je in de mooiste delen van de gemeente Bronckhorst. Onderweg ontdek je aan de hand van foto's het gevarieerde landschap van deze plattelandsgemeente. De route loopt langs landgoederen met mooie buitens en kastelen, biedt een kijkje op het rivierenlandschap met uiterwaarden en dijken en laat je karakteristieke boerderijen zien temidden van weilanden, akkers en houtwallen. Ook zijn onderweg een paar speciale Achterhoekse bezienswaardigheden te bewonderen.

De GPS-fototocht start in Vorden. De route is ca. 40 km lang en is geschikt om op de fiets of met de auto te doen.

Veel succes en veel plezier.



August Faliseweg 8  
6703 AS Wageningen  
06-1240-1550 / jati@wallawalla.nl  
www.jati.nl



## Praktische informatie

Deze GPS-fototocht maak je met behulp van de foto's op de achterzijde van deze folder en natuurlijk je GPS. Het werkt als volgt: Je gaat eerst naar de coördinaten van het startpunt van de route: N52°06.076 E006°19.405. Daar aangekomen, zoek je de foto die op die plek is genomen. De coördinaten onder de foto geven je het tweede punt van de route. Daar ga je naar toe, zoek je weer een foto en gebruik je de bijbehorende coördinaten om het derde punt te vinden. Zo ga je van punt naar punt en beleef je het mooie Bronckhorster landschap.

Let op: Het is soms niet mogelijk om met de auto of de fiets precies bij het punt te komen. Parkeer dan in de buurt en loop naar de plaats toe die de GPS aangeeft. Hou bij het zoeken rekening met de afwijking van de GPS (van soms wel 15 meter).



NS2°04.852 E006°10.353



NS2°06.076 E006°19.405



NS2°04.581 E006°13.961



NS2°02.760 E006°14.442



Ga via NS2°01.898 E006°20.943  
naar NS2°04.156 E006°22.583



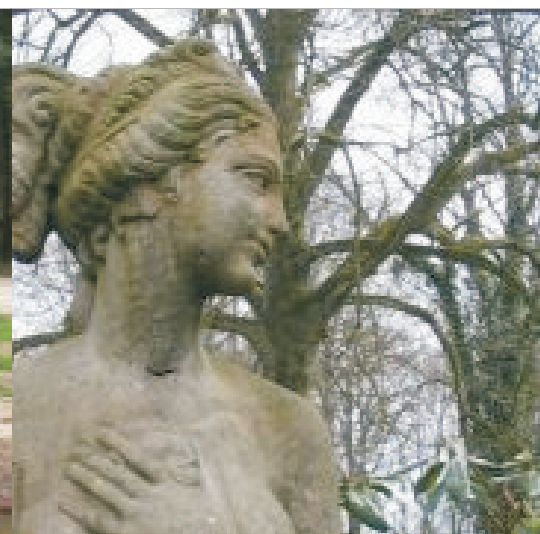
NS2°06.012 E006°16.703



NS2°01.643 E006°16.679



NS2°06.118 E006°21.502



Loop of fiets naar:  
NS2°05.683 E006°19.168